

# A Proposta é Essa!

Frevo de Rua

Maíra e Moema Macêdo

♩ = 160



Dm

G°

Dm



5 Dm

Gm

C7

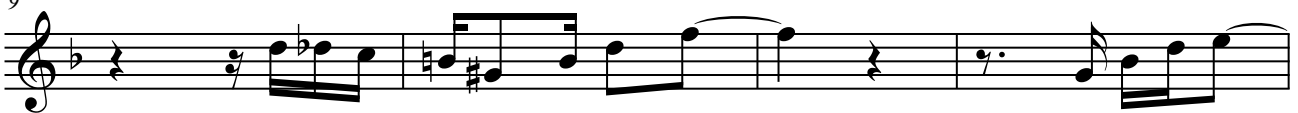
F7M



9 F7M

F°

E°



13 E°

F7M

E∅



17 1. A7

Dm

2. A7

Dm



22 Dm

G7M

D7M



26 D7M

Am7

D7

G7M

G7M



31 Em

A7

D7M



# A Proposta é Essa!

35 Gm7 C7 F7M

39 Eø Dm

43 Cm F7 Bb7M

47 Bbm F7M D7

51 Gm C7 Aø D7

55 Gm C7 F C7

D.S. al Coda

1. F 2. F

60 A7 Dm Dm Gm

63 Gm A7 Dm Dm6(9)